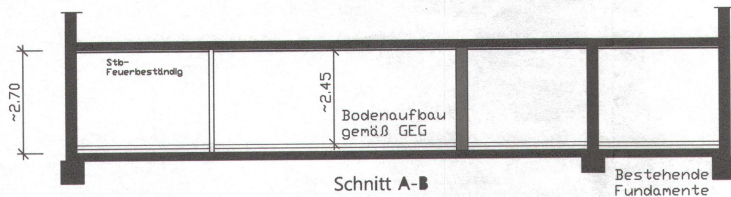


Ansicht von Norden

Ansicht von Osten



Legende

- Bestand
- Wanddurchbruch
- Bauteile F90
- Trockenbauwand neu
- Mauerwerk neu

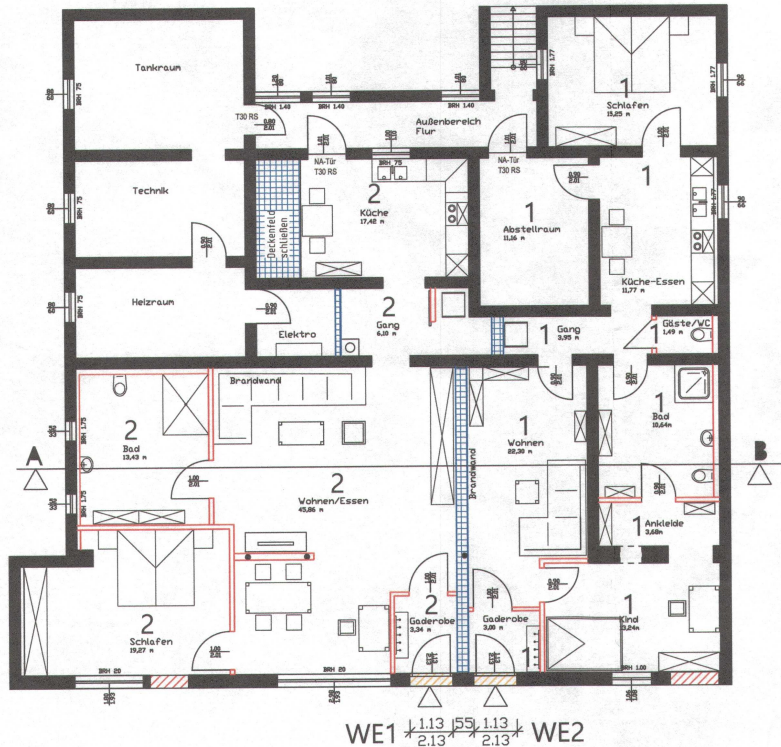


Wohnung 1

Küche/ Essen	17,43 m ²
Gang	3,95 m ²
Bad	10,64 m ²
Schlafen	15,25 m ²
Wohnen	22,30 m ²
Garderobe	3,00 m ²
Kind	13,24 m ²
Ankleide	3,68 m ²
Gäste/ WC	1,49 m ²
Gesamt	90,97 m²

Wohnung 2 (barrierenfrei)

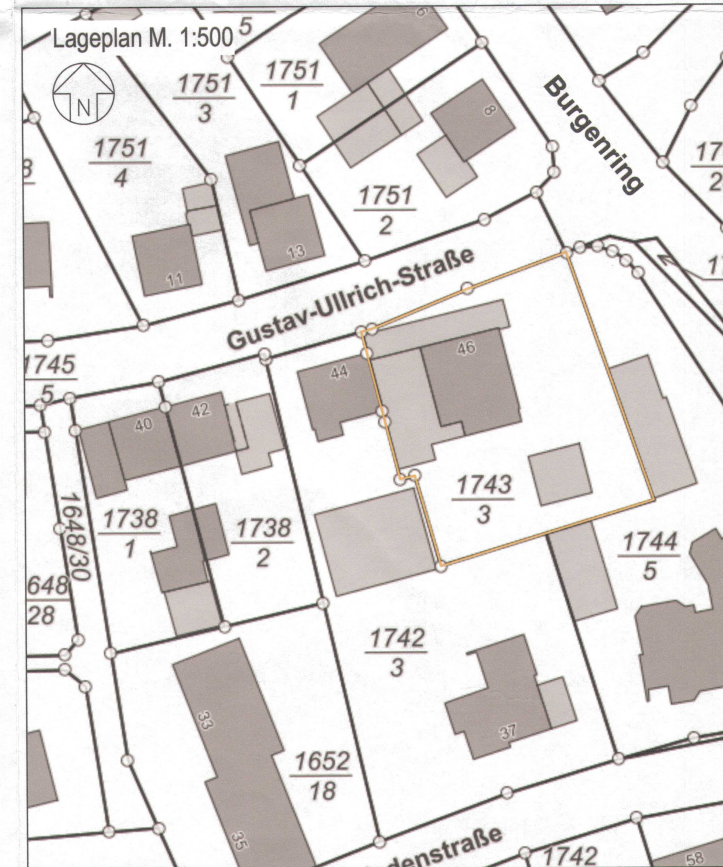
Schlafen	19,27 m ²
Küche	17,42 m ²
Gang	6,10 m ²
Gästezimmer	10,99 m ²
Garderobe	3,34 m ²
Bad	13,43 m ²
Wohnen / Essen	45,86 m ²
Gesamt	116,41 m²



Grundriss
Untergeschoss

Entwässerung

siehe barrierefreie Stellungsnahme



Projekt: Umnutzung Steuerbüro zu zwei Wohneinheiten im Untergeschoss Gustav-Ullrich-Str. 46 76855 Annweiler	1743/3 <small>Lageplannummer</small>	Projektnummer: 12795
Planinhalt: Baueingabeplan		Plannummer: 2
Planung: Baugesuchplan Darstellung: Ansicht		Maßstab: 1:100
Bauherr: Lieselotte Erhardt Ringstraße 2 76857 Völkersweiler		Plandatum: 20.10.2025
Verfasser: Dipl.-Ing.(FH) Heiko Burkhardt Bahnhofstraße 16 76894 Bundenhal		Index:

